



## **Tauch-, Sonar-, und Inspektionsschiff MS „HEROS II“**

### **Heimathafen HAMBURG**

#### **Schiffsdaten**

Maße : Länge : 12,00 m  
Breite : 3,40 m  
Tiefgang : 0,80 m

Navigation : GPS und D-GPS, Simrad Radaranlage  
Fahrentholz Doppelecholot mit 15/100 KHZ  
Autopilot, Seefunkanlage

Antrieb : 1 Schraubenantrieb 92 KW  
Bugstahlruder

Einsatzgebiet : Zone 1 bis 4, SeeBG Zulassung  
Küstenfahrten bis 7 Seemeilen

#### **Stromversorgung**

3 Zylinder Hatz mit 17 KVA 380V / bis 32 A





## Sonderausstattungen

### Unterwasser – Videoausrüstung

- Digitale Videoaufzeichnung und Playback
- Daten, Zeit, Text und GPS Anzeige im Video
- LED Beleuchtung integriert in der Farbkamera
- Zoomfarbkamera
- Restlichtverstärkende S/W Kamera



### Unterwasser – Videoroboter (ROV)

- Wassertiefe bis 300 m
- Kompasssteuerung
- Kabellängen bis 300 m
- Hochauflösende Farb- und S/W – Kameras
- Farbfotokamera
- Integriertes Side – Scan - Sonar





## Hochauflösendes Sonarsystem TH-HSS

### ➤ Side – Scan – Sonar

Mit unserem Side – Scan – Sonar können wir Objekte auf dem Meeresboden orten, die mit optischen Mitteln in trübem Wasser nicht aufzufinden sind.

### ➤ Horizontale Sonaraufnahmen

Einsatz in trübem Wasser In- und Offshore mit D-GPS

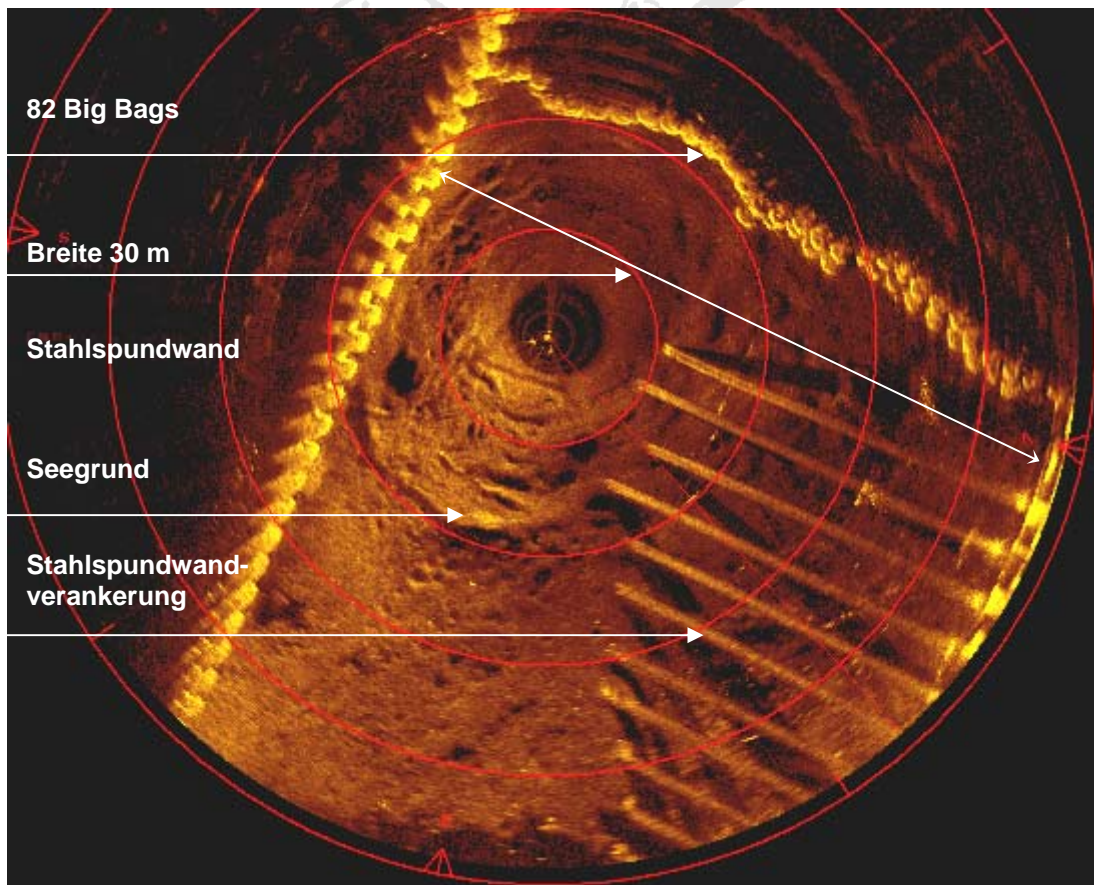
- Bauwerksvermessung im Zentimeterbereich
- Hindernis- und Objektortung auf dem Seegrund
- Bauwerkskontrolle und Überwachung
- Schadensaufmaßerstellung

### Beispiel Horizontalscan

**Messort** : Hamburger Hafen  
**Messpunkt** : Predöhlkai

**Radius** : 25 m  
**Datum** : Juli 2007

**UW - Sicht** : 30 cm





## Beispiel Vertikalscan

**Messort** : Brunsbüttel  
**Messpunkt** : Schleusenkammer

**Radius** : 25 m  
**Datum** : Juni 2006

**UW - Sicht** : 0 cm

